

# **Bramac solarni sistem**

## Prodajni program in cenik 2010

## **Bramac solarni sistem**

Kazalo do vaše nove energijske strehe Bramac





### **Bramac solarni kolektorji**

Bramac solarna streha z integriranim okvirjem	<b>04</b>
Bramac Alu modulni kolektor	<b>06</b>

### **Bramac solarni seti**

Bramac solarni seti za pripravo tople sanitarne vode compact	<b>10</b>
Bramac solarni seti za pripravo tople sanitarne vode solo	<b>11</b>
Bramac solarni seti za podporo ogrevanju compact	<b>12</b>
Bramac solarni seti za podporo ogrevanju conski zalogovnik	<b>13</b>

### **Bramac solarne komponente**

Bramac hranilnik tople sanitarne vode	<b>14</b>
Bramac higienski večplastni zalogovnik compact	<b>15</b>
Bramac higienski kombinirani zalogovnik	<b>15</b>
Bramac higienski conski zalogovnik	<b>16</b>
Bramac zalogovnik	<b>16</b>
Bramac postaja sveže vode	<b>18</b>
Bramac električni grelec za hranilnik	<b>18</b>
Bramac set toplotni izmenjevalec za bazen	<b>19</b>
Bramac solarna raztezna posoda	<b>20</b>
Bramac solarna postaja eco	<b>21</b>
Bramac regulacija in dodatki	<b>22</b>
Bramac solarna tekočina	<b>24</b>
Bramac legirane gibljive cevi in fittingi	<b>25</b>
Bramac dodatki	<b>29</b>
Bramac univerzalni strešni prehod solar	<b>30</b>

# Solarna streha Bramac



011-7S561 F



## Prednosti solarne strehe Bramac:

- > enostavna in hitra vgradnja zaradi že vnaprej integriranega okvirja kolektorja;
- > integrirani okvir kolektorja omogoča vodotesno vgradnjo v streho, z naklonom od 20° do 80°;
- > visoko selektivni absorpcijski premaz zagotavlja visok izkoristek sistema;
- > okolju prijazen in gospodaren vir energije: z 8 m<sup>2</sup> solarne strehe Bramac se na leto lahko privarčuje tudi do 500 l kurilnega olja;
- > primerna tudi za obstoječe strehe, ne glede na vrsto strešne kritine;
- > 10-letna garancija;
- > znak kakovosti Solar Keymark;
- > vgradnjo solarnih sistemov s subvencijami podpira Eko sklad;
- > zadovoljstvo za mnoga leta: vrhunska oblikovanost, harmonična in nevpadljiva vgradnja kolektorja v streho ohranjajo skladnost celotnega objekta.

## Bramac solarna streha z integriranim okvirjem (BSDE)

### Tehnični podatki

Absorpcijski material:	baker
Absorpcijski premaz:	visoko selektivni
Absorpcija:	≥95%
Toplotna emisija:	≤5%
Obloga okvirja:	eloksiran aluminij 0,8 mm
Barva (obloge okvirja):	temno rjava (RAL 8019)
Steklo:	solarno varnostno steklo 4 mm, kaljeno
Izolacija:	solar/mineralna volna 50 mm
Priključki:	gibljivi cevi iz legiranega jekla, dolgi 60 cm, izolirani, priključek baker 18 mm
Stopnja učinkovitosti η <sub>0</sub> *	80,3%
Vgradnja:	v streho (naklon strehe od 20° do 80°)

Dimenzija v mm	BSD4E	BSD6E	BSD8E	BSD10E
(z okvirjem):	2360x2380x110	3260x2380x110	4310x2380x110	5360x2380x110
Bruto površina				
(brez okvirja):	4,11 m <sup>2</sup>	6,13 m <sup>2</sup>	8,14 m <sup>2</sup>	10,16 m <sup>2</sup>
Absorpcijska površina:	3,60 m <sup>2</sup>	5,40 m <sup>2</sup>	7,20 m <sup>2</sup>	9,00 m <sup>2</sup>
Aperturna površina:	3,70 m <sup>2</sup>	5,55 m <sup>2</sup>	7,40 m <sup>2</sup>	9,24 m <sup>2</sup>
Teža:	150 kg	210 kg	260 kg	300 kg
Polni volumen absorberja (vključno s 60 cm cevmi):	2,62 l	3,83 l	5,05 l	6,27 l

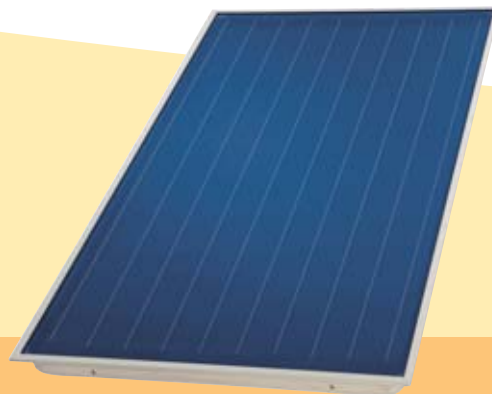
\* učinkovitost testirana po EN 12975-2, glede na absorpcijsko površino

Naziv artikla	Dobava v delovnih dneh	Količ.	Številka artikla	Cena na enoto	
				brez DDV	Cena v EUR, z 20% DDV
<b>Solarna streha Bramac z integriranim okvirjem</b>					
Solarna streha Bramac BSD 4 m <sup>2</sup> sivo rjava	2	1 kos	32291	1.570,00	<b>1.884,00</b>
Solarna streha Bramac BSD 6 m <sup>2</sup> sivo rjava	2	1 kos	31983	2.170,00	<b>2.604,00</b>
Solarna streha Bramac BSD 8 m <sup>2</sup> sivo rjava	2	1 kos	31984	2.750,00	<b>3.300,00</b>
Solarna streha Bramac BSD 10 m <sup>2</sup> sivo rjava	2	1 kos	31985	3.305,00	<b>3.966,00</b>
<b>Solarna streha Bramac brez integriranega okvirja</b>					
Solarna streha Bramac BSD 4 m <sup>2</sup> brez okvirja	10	1 kos	32493	1.274,17	<b>1.529,00</b>
Solarna streha Bramac BSD 6 m <sup>2</sup> brez okvirja	10	1 kos	32019	1.785,00	<b>2.142,00</b>
Solarna streha Bramac BSD 8 m <sup>2</sup> brez okvirja	10	1 kos	32018	2.261,67	<b>2.714,00</b>
Solarna streha Bramac BSD 10 m <sup>2</sup> brez okvirja	10	1 kos	32017	2.773,33	<b>3.328,00</b>
<b>Solarna streha Bramac z integriranim okvirjem baker</b>					
Solarna streha Bramac BSD 4 m <sup>2</sup> baker	30	1 kos	32290	1.802,50	<b>2.163,00</b>
Solarna streha Bramac BSD 6 m <sup>2</sup> baker	30	1 kos	32063	2.261,67	<b>2.714,00</b>
Solarna streha Bramac BSD 8 m <sup>2</sup> baker	30	1 kos	32064	2.911,67	<b>3.494,00</b>
Solarna streha Bramac BSD 10 m <sup>2</sup> baker	30	1 kos	32065	3.561,67	<b>4.274,00</b>
<b>Solarna streha Bramac z integriranim okvirjem titancink</b>					
Solarna streha Bramac BSD 4 m <sup>2</sup> titancink	30	1 kos	33188	1.802,50	<b>2.163,00</b>
Solarna streha Bramac BSD 6 m <sup>2</sup> titancink	30	1 kos	32060	2.261,67	<b>2.714,00</b>
Solarna streha Bramac BSD 8 m <sup>2</sup> titancink	30	1 kos	32061	2.911,67	<b>3.494,00</b>
Solarna streha Bramac BSD 10 m <sup>2</sup> titancink	30	1 kos	32062	3.561,67	<b>4.274,00</b>
<b>Solarna streha Bramac z integrir. okvirjem po RAL lestvici</b>					
Solarna streha Bramac BSD 4 m <sup>2</sup> lestvica RAL	30	1 kos	33189	1.707,50	<b>2.049,00</b>
Solarna streha Bramac BSD 6 m <sup>2</sup> lestvica RAL	30	1 kos	33200	2.314,17	<b>2.777,00</b>
Solarna streha Bramac BSD 8 m <sup>2</sup> lestvica RAL	30	1 kos	33201	2.929,17	<b>3.515,00</b>
Solarna streha Bramac BSD 10 m <sup>2</sup> lestvica RAL	30	1 kos	33202	3.553,33	<b>4.264,00</b>
<b>Nadomestno steklo</b>					
Solarno varnostno steklo 1975x975x4 mm	2		32013	67,16	<b>80,59</b>

# Bramac Alu modulni kolektor Pokončni AWKh



011-7S956 F



## Bramac Alu modulni kolektor (AWK) Tehnični podatki

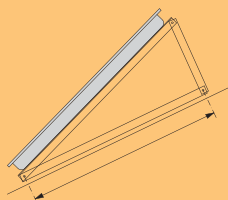
Absorpcijski material:	baker
Absorpcijski premaz:	visoko selektivni
Absorpcija:	≥95%
Toplotna emisija:	≤5%
Obloga okvirja:	aluminij
Steklo:	solarno varnostno steklo 3,2 mm, kaljeno
Izolacija:	solar/mineralna volna 60 mm
Priključki:	levo in desno zgoraj, 3/4" vijak
Stopnja učinkovitosti η <sub>0</sub> : *	79,3%
Vgradnja:	na streho, fasado ali prosto stoječ
Pritrditev:	z nosilnimi vijaki ali strešnimi kljukami

### pokončni

Dimenzija v mm (brez okvirja):	2178 x 1170 x 105
Bruto površina (brez okvirja):	2,55 m <sup>2</sup>
Absorpcijska površina na modul:	2,26 m <sup>2</sup>
Aperturna površina na modul:	2,34 m <sup>2</sup>
Teža na modul:	42 kg
Polni volumen absorberja:	1,64 l

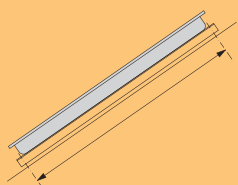
\* učinkovitost testirana po EN 12975-2, glede na absorpcijsko površino

### Razmik AWKh s stojalom



z nosilnimi vijaki 20° + 45°: 2102 mm  
s strešno kljuko 20° + 45°: 1410–1870 mm

### Razmik AWKh paralelno



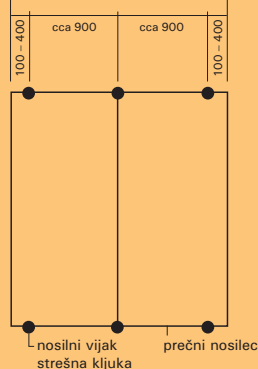
z nosilnimi vijaki 0°: 2204 mm  
s strešno kljuko 0°: 1512–1972 mm

**Opozorilo:** Na območjih, kjer je veliko snežnih padavin ali so izpostavljena močnejšim vetrnim obremenitvam, je potrebno pri vgradnji upoštevati norme po SIST EN 1991-3 in EN 1991-4.

### Mesta pritrditve:

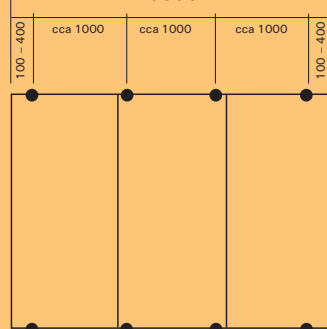
#### 2 x AWKh

skupna dolžina  
2400



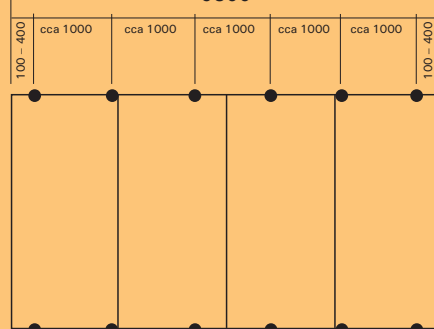
#### 3 x AWKh

skupna dolžina  
3600



#### 4 x AWKh

skupna dolžina  
5800





Naziv artikla	Dobava v delovnih dneh	Količ.	Številka artikla	Cena na enoto	
				brez DDV	Cena v EUR, z 20% DDV
<b>a) Alu modulni kolektor, pokončni AWKh</b>					
Alu modulni kolektor, pokončni AWKh 2,5 m <sup>2</sup>	10	1 kos	35174	572,50	<b>687,00</b>
<b>b) Postavitev za Bramac Alu modulni kolektor</b>					
Vgradni set 45° za 2 AWKh (potreb. št. vgradnih setov: 3)	10	1 kos	16970	243,60	<b>292,32</b>
Vgradni set 45° za 3 AWKh (potreb. št. vgradnih setov: 4)	10	1 kos	16971	342,70	<b>411,24</b>
Vgradni set 45° za 4 AWKh (potreb. št. vgradnih setov: 6)	10	1 kos	16972	472,70	<b>567,24</b>
Vgradni set 45° za 5 AWKh (potreb. št. vgradnih setov: 7)	10	1 kos	16973	571,80	<b>686,16</b>
Vgradni set 45° za 6 AWKh (potreb. št. vgradnih setov: 8)	10	1 kos	16974	652,60	<b>783,12</b>
Vgradni set 20° za 2 AWKh (potreb. št. vgradnih setov: 3)	10	1 kos	16975	221,50	<b>265,80</b>
Vgradni set 20° za 3 AWKh (potreb. št. vgradnih setov: 4)	10	1 kos	16976	313,30	<b>375,96</b>
Vgradni set 20° za 4 AWKh (potreb. št. vgradnih setov: 6)	10	1 kos	16977	428,60	<b>514,32</b>
Vgradni set 20° za 5 AWKh (potreb. št. vgradnih setov: 7)	10	1 kos	16978	520,40	<b>624,48</b>
Vgradni set 20° za 6 AWKh (potreb. št. vgradnih setov: 8)	10	1 kos	16979	409,00	<b>490,80</b>
Vgradni set 0° za 2 AWKh (potreb. št. vgradnih setov: 3)	10	1 kos	16980	152,30	<b>182,76</b>
Vgradni set 0° za 3 AWKh (potreb. št. vgradnih setov: 4)	10	1 kos	16981	220,90	<b>265,08</b>
Vgradni set 0° za 4 AWKh (potreb. št. vgradnih setov: 6)	10	1 kos	16982	290,00	<b>348,00</b>
Vgradni set 0° za 5 AWKh (potreb. št. vgradnih setov: 7)	10	1 kos	16983	358,70	<b>430,44</b>
Vgradni set 0° za 6 AWKh (potreb. št. vgradnih setov: 8)	10	1 kos	16984	409,00	<b>490,80</b>
<b>c) Vgradni seti za Bramac Alu modulni kolektor</b>					
<b>Vgradni set s strešno kljuko</b>	10	1 set	35700	42,00	<b>50,40</b>
2 solarni strešni kljuki, vključno s pritrditvenim materialom					
<b>Vgradni set z nosilnimi vijaki 25</b>	10	1 set	36023	29,60	<b>35,52</b>
2 nosilna vijaka M12, 300 mm, vključno s 25 mm tesnilom nosilnih vijakov					
<b>Vgradni set z nosilnimi vijaki 100</b>	10	1 set	36024	36,40	<b>43,68</b>
2 nosilna vijaka M12, 300 mm, vključno s 25 mm tesnilom nosilnih vijakov					
<b>Vgradni set za kovinske strehe</b>	20	1 set	35800	310,80	<b>372,96</b>
2 montažni plošči vključno z alu nosilnimi ploščami, EPDM-tesnilom in pritrditvenim materialom					
<b>Vgradni set za postavitev na betonski podstavek</b>	10	1 set	15036	35,70	<b>42,84</b>
2 betonska podstavka po 38 kg z navojnimi palicami in podložno blazino					
<b>Drugo*</b>					
<b>Postavitveni kot AWKh</b>					
Postavitveni kot 45° za AWKh	10	1 kos	15038	49,14	<b>58,97</b>
Postavitveni kot 20° za AWKh	10	1 kos	15031	41,80	<b>50,16</b>
<b>Zavetrovanje</b>	10	1 kos	35332	19,50	<b>23,40</b>
Alu vodila 40/40/4, dolžina 2000 mm, brez navrtanih lukenj					
<b>drugi seti in pritrditvene možnosti</b>				<b>Cena po predhodnem dogovoru</b>	
<b>Primer seta Bramac alu modulni kolektor pokončni s postavitvijo in vgradnim setom</b>					
<b>SET 2 AWKh vključno s postavitvijo 20° z nosilnimi vijaki</b>		1 set		1.455,30	<b>1.746,36</b>
a) Alu modulni kolektor, pokončni AWKh 2,5 m <sup>2</sup>		2 kos	35174	1.145,00	<b>1.374,00</b>
b) Postavitev 20° za 2 AWKh		1 kos	16975	221,50	<b>265,80</b>
c) Pritrditveni set z nosilnimi vijaki 25		3 kos	36023	88,80	<b>106,56</b>

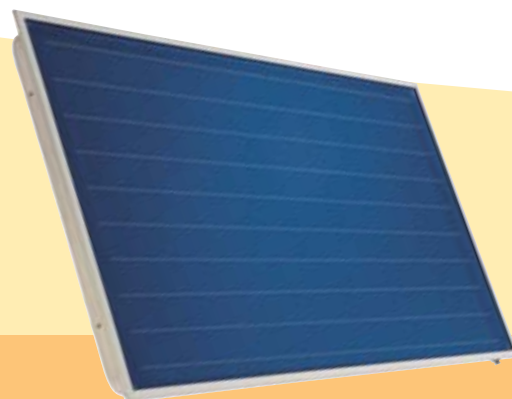
**Opozorilo:** Na območjih, kjer je veliko snežnih padavin ali so izpostavljena močnejšim veternim obremenitvam, je potrebno pri vgradnji upoštevati norme po SIST EN 1991-3 in EN 1991-4.

# Bramac Alu modulni kolektor

## Ležeči AWKq



011-7S956 F



### Bramac Alu modulni kolektor (AWK)

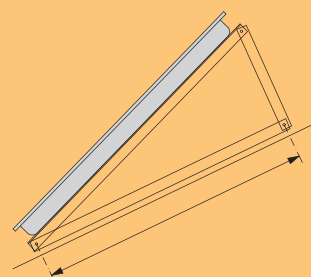
#### Tehnični podatki

Absorpcijski material:	baker
Absorpcijski premaz:	visoko selektivni
Absorpcija:	≥95%
Toplotna emisija:	≤5%
Obloga okvirja:	aluminij
Steklo:	solarno varnostno steklo 3,2 mm, kaljeno
Izolacija:	solar/mineralna volna 60 mm
Priključki:	levo in desno zgoraj, 3/4" vijak
Stopnja učinkovitosti η0: *	79,3%
Vgradnja:	na streho, fasado ali prosto stoječ
Pritrditev:	z nosilnimi vijaki ali strešnimi kljukami

	ležeči
Dimenzija v mm (brez okvirja):	1170 x 2178 x 105
Bruto površina (brez okvirja):	2,55 m <sup>2</sup>
Absorpcijska površina na modul:	2,26 m <sup>2</sup>
Aperturna površina na modul:	2,34 m <sup>2</sup>
Teža na modul:	42 kg
Polni volumen absorberja:	1,46 l

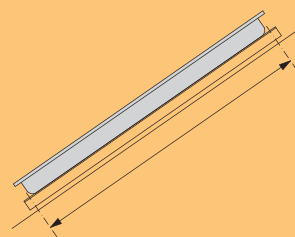
\* učinkovitost testirana po EN 12975-2, glede na absorpcijsko površino

#### Razmik AWKq s stojalom



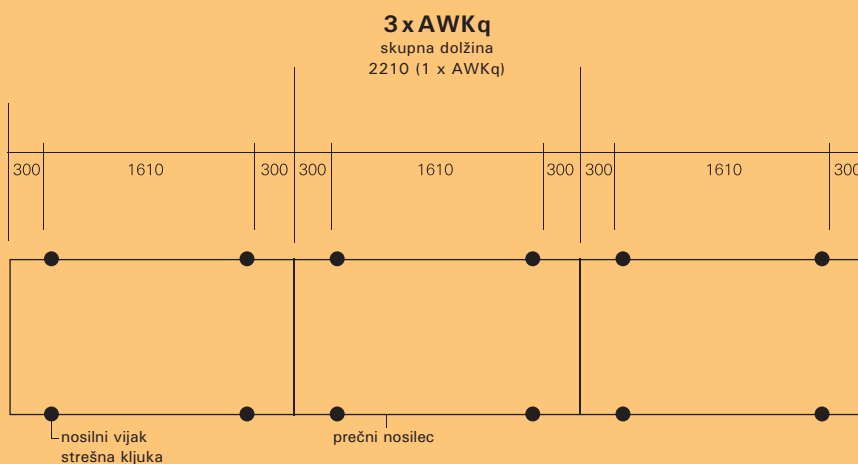
z nosilnim vijakom 20°: **1353 mm**  
 z nosilnim vijakom 45°: **1141 mm**  
 s strešno kljuko 20°: **661 – 1121 mm**  
 s strešno kljuko 45°: **449 – 909 mm**

#### Razmik AWKq paralelno



z nosilnim vijakom 0°: **1194 mm**  
 s strešno kljuko 0°: **502 – 962 mm**

#### Mesta pritrditve:



**Opozorilo:** Na območjih, kjer je veliko snežnih padavin ali so izpostavljena močnejšim vetrnim obremenitvam, je potrebno pri vgradnji upoštevati norme po SIST EN 1991-3 in EN 1991-4.



Naziv artikla	Dobava v delovnih dneh	Količ.	Številka artikla	Cena na enoto	
				brez DDV	Cena v EUR, z 20% DDV
<b>a) Alu modulni kolektor, ležeči AWKq 2,5 m<sup>2</sup> AWKq</b>					
Alu modulni kolektor, ležeči AWKq 2,5 m <sup>2</sup>	10	1 kos	35230	572,50	<b>687,00</b>
<b>b) Postavitev za Bramac Alu modulni kolektor</b>					
Vgradni set 45° za 2 AWKq (potreb. št. vgradnih setov: 4)	10	1 kos	16985	339,80	<b>407,76</b>
Vgradni set 45° za 3 AWKq (potreb. št. vgradnih setov: 6)	10	1 kos	16986	502,10	<b>602,50</b>
Vgradni set 45° za 4 AWKq (potreb. št. vgradnih setov: 8)	10	1 kos	16987	664,70	<b>797,64</b>
Vgradni set 45° za 5 AWKq (potreb. št. vgradnih setov: 10)	10	1 kos	16988	872,20	<b>1.046,64</b>
Vgradni set 45° za 6 AWKq (potreb. št. vgradnih setov: 12)	10	1 kos	16989	989,70	<b>1.187,64</b>
Vgradni set 20° za 2 AWKq (potreb. št. vgradnih setov: 4)	10	1 kos	16990	310,20	<b>372,24</b>
Vgradni set 20° za 3 AWKq (potreb. št. vgradnih setov: 6)	10	1 kos	16991	458,00	<b>549,60</b>
Vgradni set 20° za 4 AWKq (potreb. št. vgradnih setov: 8)	10	1 kos	16992	752,90	<b>903,48</b>
Vgradni set 20° za 5 AWKq (potreb. št. vgradnih setov: 10)	10	1 kos	16993	606,70	<b>728,04</b>
Vgradni set 20° za 6 AWKq (potreb. št. vgradnih setov: 12)	10	1 kos	16994	901,50	<b>1.081,80</b>
Vgradni set 0° za 2 AWKq (potreb. št. vgradnih setov: 4)	10	1 kos	16995	217,80	<b>261,36</b>
Vgradni set 0° za 3 AWKq (potreb. št. vgradnih setov: 6)	10	1 kos	16996	319,40	<b>383,28</b>
Vgradni set 0° za 4 AWKq (potreb. št. vgradnih setov: 8)	10	1 kos	16997	421,10	<b>505,32</b>
Vgradni set 0° za 5 AWKq (potreb. št. vgradnih setov: 10)	10	1 kos	16998	522,70	<b>627,24</b>
Vgradni set 0° za 6 AWKq (potreb. št. vgradnih setov: 12)	10	1 kos	16999	624,30	<b>749,16</b>
<b>c) Vgradni seti za Bramac Alu modulni kolektor</b>					
<b>Vgradni set s strešno kljuko</b>	10	1 set	35700	42,00	<b>50,40</b>
2 solarni strešni kljuki, vključno s pritrditvenim materialom					
<b>Vgradni set z nosilnimi vijaki 25</b>	10	1 set	36023	29,60	<b>35,52</b>
2 nosilna vijaka M12, 300 mm, vključno s 25 mm tesnilom nosilnih vijakov					
<b>Vgradni set z nosilnimi vijaki 100</b>	10	1 set	36024	36,40	<b>43,68</b>
2 nosilna vijaka M12, 300 mm, vključno s 25 mm tesnilom nosilnih vijakov					
<b>Vgradni set za kovinske strehe</b>	20	1 set	35800	310,80	<b>372,96</b>
2 montažni plošči vključno z alu nosilnimi ploščami, EPDM-tesnilom in pritrditvenim materialom					
<b>Vgradni set za postavitev na betonski podstavek</b>	10	1 set	15036	35,70	<b>42,84</b>
2 betonska podstavka po 38 kg z navojnimi palicami in podložno blazino					
<b>Drugo*</b>					
<b>Postavitveni kot AWKq</b>					
Postavitveni kot 45° za AWKq	10	1 kos	15032	39,30	<b>47,16</b>
Postavitveni kot 20° za AWKq	10	1 kos	15033	34,70	<b>41,64</b>
<b>Zavetrovanje</b>	10	1 kos	35332	19,50	<b>23,40</b>
Alu vodila 40/40/4, dolžina 2000 mm, brez navrtanih lukenj					
<b>drugi seti in pritrditvene možnosti</b>				<b>Cena po predhodnem dogovoru</b>	
<b>Primer seta Bramac alu modulni kolektor ležeči s postavitvijo in vgradnim setom</b>					
<b>SET 2 AWKq vključno s postavitvijo 20° z nosilnimi vijaki</b>		1 set		1.544,00	<b>1.852,80</b>
a) Alu modulni kolektor, ležeči AWKq 2,5		2 kos	35230	1.145,00	<b>1.374,00</b>
b) Postavitev 20° za 2 AWKq		1 kos	16990	310,20	<b>372,24</b>
c) Pritrditveni set z nosilnimi vijaki 25		3 kos	36023	88,80	<b>106,56</b>

**Opozorilo:** Na območjih, kjer je veliko snežnih padavin ali so izpostavljena močnejšim veternim obremenitvam, je potrebno pri vgradnji upoštevati norme po SIST EN 1991-3 in EN 1991-4.

# Bramac solarni set za pripravo tople sanitarne vode compact

## Prednosti:

- > solarna postaja, pripravljena za direktno montažo na hranilnik, z intergiranim odzračevalnim ventilom
- > gotovo montirana regulacija
- > 2-plastno emajliranje z zaščitno magnezijevo anodo
- > 2 velikopovršinska gladkoceвна toplotna izmenjalca
- > kratek čas montaže



## Tipski set

	Dobava v delovnih dneh	Številka artikla	Cena na enoto	
			brez DDV	Cena v EUR, z 20% DDV
<b>Bramac solarni seti za pripravo tople sanitarne vode compact</b>				
<b>Set hranilnik 300 I FW 300 compact</b>	10		1.823,22	<b>2.187,86</b>
Hranilnik tople sanitarne vode FW 300 compact (vključno z izolacijo, solarno postajo PW R1 eco15/6 in regulacijsko avtomatiko R1 S2)	10	35951	1.677,90	<b>2.013,48</b>
Solarna raztezna posoda MAG 18	10	35977	58,38	<b>70,06</b>
Priključni set za MAG 18, 25 vključno z nosilcem za pritrnitev raztezne posode na steno	10	35990	34,44	<b>41,33</b>
Koncentrat solarne tekočine FLUID 10 C	10	35988	52,50	<b>63,00</b>
<b>Set hranilnik 400 I FW 400 compact</b>	10		2.095,48	<b>2.514,58</b>
Hranilnik tople sanitarne vode FW 400 compact (vključno z izolacijo, solarno postajo PW R1 eco15/6 in regulacijsko avtomatiko R1 S2)	10	35952	1.942,50	<b>2.331,00</b>
Solarna raztezna posoda MAG 25	10	35978	64,68	<b>77,62</b>
Priključni set za MAG 18, 25 vključno z nosilcem za pritrnitev raztezne posode na steno	10	35990	34,44	<b>41,33</b>
Koncentrat solarne tekočine FLUID 10 C	10	35988	52,50	<b>63,00</b>
<b>Set hranilnik 500 I FW 500 compact</b>	10		2.294,88	<b>2.753,86</b>
Hranilnik tople sanitarne vode FW 500 compact (vključno z izolacijo, solarno postajo PW R1 eco15/6 in regulacijsko avtomatiko R1 S2)	10	35953	2.079,00	<b>2.494,80</b>
Solarna raztezna posoda MAG 35	10	35979	94,08	<b>112,90</b>
Zaporni ventil MAG V 35, 50 3/4"	10	35992	16,80	<b>20,26</b>
2 x koncentrat solarne tekočine FLUID 10 C	10	35988	105,00	<b>126,00</b>



**Priporočamo naročilo termostatskega mešalnega ventila in legiranih gibljivih cevi.**

**Opozorilo:** Zgoraj navedeni tipski seti so informativnega značaja in neobvezujoči. Solarne raztezne posode morajo biti usklajene s kolektorsko površino in dolžino cevne napeljave! Pri vseh setih je potrebno zagotoviti potrebni montažni in izolacijski material.

## Bramac solarni set za pripravo tople sanitarne vode solo

### Prednosti:

- > hranilnik tople sanitarne vode z dvoslojnim emajliranjem in magnezijevo zaščitno anodo
- > solarna postaja eco za stensko montažo z integriranim odzračevalnim ventilom zraka, vključno z regulacijo
- > 2 velikopovršinska gladkoceвна toplotna izmenjalca



### Tipski seti

	Dobava v delovnih dneh	Številka artikla	Cena na enoto	
			brez DDV	Cena v EUR, z 20% DDV
<b>Bramac solarni seti za pripravo tople sanitarne vode solo</b>				
<b>Set hranilnik 300 I</b>	10		1.540,56	<b>1.848,67</b>
Hranilnik tople sanitarne vode FW 300 solo	10	35955	915,60	<b>1.098,72</b>
Solarna postaja PW R1 eco15/6 vključno z enokrožno regulacijo, 2-dvižna voda	10	35999	479,64	<b>575,57</b>
Solarna raztezna posoda MAG 18	10	35977	58,38	<b>70,06</b>
Priključni set za MAG 18, 25 vključno z nosilcem za pritrditev raztezne posode na steno	10	35990	34,44	<b>41,33</b>
Koncentrat solarne tekočine FLUID 10 C	10	35988	52,50	<b>63,00</b>
<b>Set hranilnik 400 I</b>	10		1.670,76	<b>2.004,91</b>
Hranilnik tople sanitarne vode FW 400 solo	10	35956	1.039,50	<b>1.247,40</b>
Solarna postaja PW R1 eco15/6 vključno z enokrožno regulacijo, 2-dvižna voda	10	35999	479,64	<b>575,57</b>
Solarna raztezna posoda MAG 25	10	35978	64,68	<b>77,62</b>
Priključni set za MAG 18, 25 vključno z nosilcem za pritrditev raztezne posode na steno	10	35990	34,44	<b>41,33</b>
Koncentrat solarne tekočine FLUID 10 C	10	35988	52,50	<b>63,00</b>
<b>Set hranilnik 500 I</b>	10		1.850,52	<b>2.220,62</b>
Hranilnik tople sanitarne vode FW 500 solo	10	35957	1.155,00	<b>1.386,00</b>
Solarna postaja PW R1 eco15/6 vključno z enokrožno regulacijo, 2-dvižna voda	10	35999	479,64	<b>575,57</b>
Solarna raztezna posoda MAG 35	10	35979	94,08	<b>112,90</b>
Zaporni ventil MAG V 35, 50 3/4"	10	35992	16,80	<b>20,16</b>
2 x koncentrat solarne tekočine FLUID 10 C	10	35988	105,00	<b>126,00</b>

**BRAMAC  
NASVET:**

Priporočamo naročilo  
termostatskega mešalnega ventila  
in legiranih gibljivih cevi.

**Opozorilo:** Zgoraj navedeni tipski seti so informativnega značaja in neobvezujoči. Solarne raztezne posode morajo biti usklajene s kolektorsko površino in dolžino cevne napeljave! Pri vseh setih je potrebno zagotoviti potrebni montažni in izolacijski material.

## Bramac solarni set

### za podporo ogrevanju večplastni zalogovnik compact

#### Prednosti:

- > solarna postaja pripravljena za direktno montažo na hranilnik, z odzračevalnim ventilom
- > gotovo montirana regulacija
- > solarni večplastni sistem
- > integriran higienski sistem za pripravo sveže vode z visoko zmogljivo valovito cevjo iz legiranega jekla
- > sistem večplastnega povratnega toka za povečanje donosa
- > kratek čas montaže



#### Tipski seti

	Dobava v delovnih dneh	Številka artikla	Cena na enoto	
			brez DDV	Cena v EUR, z 20% DDV
<b>Set higienski večplastni zalogovnik CW+ 800 compact</b>	10		3.646,02	<b>4.375,22</b>
Higienski večplastni zalogovnik CW+ 800 compact (vključno z izolacijo, solarno postajo PW R2 eco15/6 in regulacijo R2 S4, 2-dvižna voda)	10	35972	3.349,50	<b>4.019,40</b>
Solarna raztezna posoda MAG 50	10	35980	122,22	<b>146,66</b>
Zaporni ventil MAG V 35, 50 3/4"	10	35992	16,80	<b>20,16</b>
3 x koncentrat solarne tekočine FLUID 10 C	10	35988	157,50	<b>189,00</b>
Priporočeno solarno dimenzioniranje: 10 m <sup>2</sup> do 16 m <sup>2</sup> kolektorske površine				
<b>Set higienski večplastni zalogovnik CW+ 1000 compact</b>	10		3.740,52	<b>4.488,62</b>
Higienski večplastni zalogovnik CW+ 1000 compact (vključno z izolacijo, solarno postajo PW R2 eco15/6 in regulacijo R2 S4, 2-dvižna voda)	10	35973	3.444,00	<b>4.132,80</b>
Solarna raztezna posoda MAG 50	10	35980	122,22	<b>146,66</b>
Zaporni ventil MAG V 35, 50 3/4"	10	35992	16,80	<b>20,16</b>
3 x koncentrat solarne tekočine FLUID 10 C	10	35988	157,50	<b>189,00</b>
Priporočeno solarno dimenzioniranje: 12 m <sup>2</sup> do 18 m <sup>2</sup> kolektorske površine				



Priporočamo naročilo termostatskega mešalnega ventila in legiranih gibljivih cevi.

**Opozorilo:** Zgoraj navedeni tipski seti so informativnega značaja in neobvezujoči. Solarne raztezne posode morajo biti usklajene s kolektorsko površino in dolžino cevne napeljave! Pri vseh setih je potrebno zagotoviti potrebni montažni in izolacijski material.

## Bramac solarni set za podporo ogrevanju conski zalogovnik

### Prednosti:

- > consko nalaganje preko **dveh gladkocevnih toplotnih izmenjalcev**
- > **integriran higienski sistem** za pripravo sveže vode z visoko zmogljivo valovito cevjo iz legiranega jekla
- > sistem večplast. povratn. toka za **povečanje donosa**
- > **solarna postaja eco** za **stensko montažo** z integriranim zapornim ventilom zraka, vključno z regulacijo



### Tipski seti

	Dobava v delovnih dneh	Številka artikla	Cena na enoto	
			brez DDV	Cena v EUR, z 20% DDV
<b>Set higienski conski zalogovnik CW 800 2R</b>	10		3.936,66	<b>4.723,99</b>
Higienski conski zalogovnik CW 800 2R	10	35968	2.995,65	<b>3.594,78</b>
Solarna postaja PW R2 eco15/6 vključno z dvokrožno regul., 2 dvižna voda	10	36000	531,72	<b>638,06</b>
3-potni motorni ventil V 3W 1"	10	36011	112,77	<b>135,32</b>
Solarna raztezna posoda MAG 50	10	35980	122,22	<b>146,66</b>
Zaporni ventil MAG V 35, 50 3/4"	10	35992	16,80	<b>20,16</b>
3 x koncentrat solarne tekočine FLUID 10 C	10	35988	157,50	<b>189,00</b>
<b>Set higienski conski zalogovnik CW 1000 2R</b>	10		4.021,71	<b>4.826,05</b>
Higienski conski zalogovnik CW 1000 2R, vključno z izolacijo	10	35970	3.080,70	<b>3.696,84</b>
Solarna postaja PW R2 eco15/6 vključno z dvokrožno regul., 2 dvižna voda	10	36000	531,72	<b>638,06</b>
3-potni motorni ventil V 3W 1"	10	36011	112,77	<b>135,32</b>
Solarna raztezna posoda MAG 50	10	35980	122,22	<b>146,66</b>
Zaporni ventil MAG V 35, 50 3/4"	10	35992	16,80	<b>20,16</b>
3 x koncentrat solarne tekočine FLUID 10 C	10	35988	157,50	<b>189,00</b>
<b>Set higienski conski zalogovnik CW 1500 2R</b>	10		4.713,03	<b>5.655,64</b>
Higienski conski zalogovnik CW 1500 2R, vključno z izolacijo	10	35971	3.685,50	<b>4.422,60</b>
Solarna postaja PW R2 eco15/6 vključno z dvokrožno regul., 2 dvižna voda	10	36000	531,72	<b>638,06</b>
3-potni motorni ventil V 3W 1"	10	36011	112,77	<b>135,32</b>
Solarna raztezna posoda MAG 80	10	35981	195,30	<b>234,36</b>
Zaporni ventil MAG V 80 1"	10	35993	30,24	<b>36,29</b>
3 x koncentrat solarne tekočine FLUID 10 C	10	35988	157,50	<b>189,00</b>



Priporočamo naročilo  
termostatskega mešalnega ventila  
in legiranih gibljivih cevi.

**Opozorilo:** Zgoraj navedeni tipski seti so informativnega značaja in neobvezujoči.  
Solarne raztezne posode morajo biti usklajene s kolektorsko površino in dolžino cevne  
napeljave! Pri vseh setih je potrebno zagotoviti potrebni montažni in izolacijski material.

## Prodajni program solarnih komponent Bramac



### Bramac hranilnik tople sanitarne vode solo

Iz kakovostnega jekla, z visokokakovostnim dvoslojnim emajliranjem. Za dolgo življensko dobo je hranilnik opremljen z varovalno magnezijevo anodo. Dva visoko dimenzionirana toplotna gladkoceвна izmenjevalca zagotavljata optimalen toplotni prenos. Kakovostna 50 mm napenjena, PU-trda pena brez FCKW in ločeni plašč iz folije dopolnjujeta Bramac-ov solarni hranilnik tople sanitarne vode solo.

Informacije o izdelku	Tehnični podatki	Dobava v delov. dneh	Številka artikla	Cena na enoto	
				brez DDV	Cena v EUR, z 20% DDV
<b>Bramac hranilnik tople sanitarne vode FW solo</b>					
Hranilnik tople sanitarne vode <b>FW 300 solo</b> , emajliran, 2 TI, vklj. z izolacijo in zaščitni plašč	<b>Volumen hranilnika: 300 L</b> Ø 600 mm, viš.: 1.834 mm, nagibna višina: 1.892 mm, teža: 106 kg	10	35955	915,60	<b>1.098,72</b>
Hranilnik tople sanitarne vode <b>FW 400 solo</b> , emajliran, 2 TI, vklj. z izolacijo in zaščitni plašč	<b>Volumen hranilnika: 400 L</b> Ø 700 mm, viš.: 1.631 mm, nagibna višina: 1.738 mm, teža: 130 kg	10	35956	1.039,50	<b>1.247,40</b>
Hranilnik tople sanitarne vode <b>FW 500 solo</b> , emajliran, 2 TI, vklj. z izolacijo in zaščitni plašč	<b>Volumen hranilnika: 500 L</b> Ø 700 mm, viš.: 1.961 mm, nagibna višina: 2.044 mm, teža: 160 kg	10	35957	1.155,00	<b>1.386,00</b>



### Bramac hranilnik tople sanitarne vode compact

je sestavljen iz hranilnika tople sanitarne vode solo ter solarne postaje, ki omogoča montažo direktno na hranilnik. Solarna postaja vključuje gotovo montirano regulacijo (R1 S2) ter integriran odzračevalni ventil. Solarno raztezno posodo lahko pri FW 300 in FW 400 montiramo direktno na hranilnik.

Informacije o izdelku	Tehnični podatki	Dobava v delov. dneh	Številka artikla	Cena na enoto	
				brez DDV	Cena v EUR, z 20% DDV
<b>Bramac hranilnik tople sanitarne vode FW compact</b>					
Hranilnik tople sanitarne vode <b>FW 300 compact</b> , vključno s solarno postajo in regulacijo, emajliran z dvema TI, vključno z izolacijo in zaščitni plašč	<b>Volumen hranilnika: 300 L</b> Ø 600 mm, viš.: 1.790 mm, nagibna višina: 1.860 mm, teža: 113 kg	10	35951	1.677,90	<b>2.013,48</b>
Hranilnik tople sanitarne vode <b>FW 400 compact</b> , vključno s solarno postajo in regulacijo, emajliran z dvema TI, vključno z izolacijo in zaščitni plašč	<b>Volumen hranilnika: 400 L</b> Ø 700 mm, viš.: 1.590 mm, nagibna višina: 1.740 mm, teža: 161 kg	10	35952	1.942,50	<b>2.331,00</b>
Hranilnik tople sanitarne vode <b>FW 500 compact</b> , vključno s solarno postajo in regulacijo, emajliran z dvema TI, vključno z izolacijo in zaščitni plašč	<b>Volumen hranilnika: 500 L</b> Ø 700 mm, viš.: 1.920 mm, nagibna višina: 2.043 mm, teža: 194 kg	10	35953	2.079,00	<b>2.494,80</b>





### Bramac higieniski večplastni zalogovnik compact

je kombiniran zalogovnik za pripravo tople sanitarne vode in podporo ogrevanju. Priprava tople sanitarne vode poteka na principu pretoka preko integrirane gibljive visoko zmogljive legirane cevi, ki omogoča higieniko ter pred legionelo varno pripravo tople sanitarne vode. Večplastni solarni zalogovni sistem omogoča hitro pripravo tople sanitarne vode ter večji donos preko večplastnega sistema povratnega toka. Večplastni zalogovnik compact odlikuje tudi hitra montaža zaradi solarne postaje, ki je pripravljena za direktno montažo na zalogovnik. Solarna postaja vključuje gotovo montirano regulacijo (R2 S4) z integriranim odzračevalnim ventilom. Zalogovnik je toplotno zaščiten z 100 mm izolacijo iz mehke pene brez FCKW.

Informacije o izdelku	Tehnični podatki	Dobava v delov. dneh	Številka artikla	Cena na enoto	
				brez DDV	Cena v EUR, z 20% DDV
<b>Bramac higieniski večplastni zalogovnik CW+ compact</b>					
Higieniski večplastni zalogovnik <b>CW+ 800 compact</b> , jekleni zalogovnik 800 litrov z dvema TI in integrirano legirano gibljivo cevjo, vključno s solarno postajo in regulacijo, z izolacijo ter plaščem iz folije	Ø 790 mm, višina: 1.808 mm, nagibna višina: 1.860 mm, teža: 155 kg	10	35972	3.349,50	<b>4.019,40</b>
<b>Priporočeno solarno dimenzioniranje:</b> 10 m <sup>2</sup> do 16 m <sup>2</sup> kolektorske površine	(podatki so brez nameščene izolacije)				
Higieniski večplastni zalogovnik <b>CW+ 1000 compact</b> , jekleni zalogovnik 1000 litrov z dvema TI in integrirano legirano gibljivo cevjo, vključno s solarno postajo in regulacijo, z izolacijo in plaščem iz folije	Ø 790 mm, višina: 2.010 mm, nagibna višina: 2.060 mm, teža: 170 kg	10	35973	3.444,00	<b>4.132,80</b>
<b>Priporočeno solarno dimenzioniranje:</b> 12 m <sup>2</sup> do 18 m <sup>2</sup> kolektorske površine	(podatki so brez nameščene izolacije)				



### Bramac higieniski kombiniran zalogovnik z 1TI

je kombiniran zalogovnik za pripravo tople sanitarne vode in podporo ogrevanju, z 1TI. Ogrevanje tople sanitarne vode poteka na principu pretoka preko internega toplotnega izmenjevalca, kar omogoča higienično ter pred legionelo varno pripravo tople sanitarne vode.

Večplastni sistema povratnega toka omogoča uporabniku večje donose. Zalogovnik je toplotno zaščiten z 100 mm izolacijo iz mehke pene brez FCKW.

Informacije o izdelku	Tehnični podatki	Dobava v delov. dneh	Številka artikla	Cena na enoto	
				brez DDV	Cena v EUR, z 20% DDV
<b>Bramac higieniski kombiniran zalogovnik CW R</b>					
Higieniski kombiniran zalogovnik <b>CW 800 R</b> , jekleni hranilnik 800 L z 1TI in notranjo legirano gibljivo cevjo, vključno z izolacijo in plaščem iz folije	Ø 750 mm, viš.: 1.910 mm, nagibna višina: 1.950 mm, teža: 226 kg	10	35967	2.712,15	<b>3.254,58</b>
	(podatki so brez nameščene izolacije)				
Higieniski kombiniran zalogovnik <b>CW 1000 R</b> , jekleni zalogovnik 1000 L z 1TI in notranjo legirano gibljivo cevjo, vključno z izolacijo in plaščem iz folije	Ø 790 mm, viš.: 2.010 mm, nagibna višina: 2.055 mm, teža: 252 kg	10	35969	2.806,65	<b>3.367,98</b>
	(podatki so brez nameščene izolacije)				

## Prodajni program solarnih komponent Bramac



### Bramac higieniski conski zalogovnik z 2 TI

je kombiniran zalogovnik za pripravo tople sanitarne vode in podporo ogrevanju, z 2 TI (možno je consko nalaganje). Ogrevanje tople sanitarne vode poteka na principu pretoka preko internega toplotnega izmenjevalca, kar omogoča higienično ter pred legionelo varno pripravo tople sanitarne vode. Večplastni sistem povratnega toka pa omogoča uporabniku večje donose. Zalogovnik je toplotno zaščiten s 100 mm izolacijo iz mehke pene brez FCKW.

Informacije o izdelku	Tehnični podatki	Dobava v delov. dneh	Številka artikla	Cena na enoto	
				brez DDV	Cena v EUR, z 20% DDV
<b>Bramac higieniski conski zalogovnik CW 2R</b>					
Higieniski conski zalogovnik <b>CW 800 2R</b> , jekleni zalogovnik 800 L z 2TI in notranjo legirano gibljivo cevjo, vključno z montir. izolacijo s plaščem iz folije	Ø 750 mm, viš.: 1.910 mm, nagib. viš.: 1.950 mm, t.: 226 kg (podatki so brez nameščene izolacije)	10	35968	2.995,65	<b>3.594,78</b>
Higieniski conski zalogovnik <b>CW 1000 2R</b> , jekleni zalogovnik 1000 L z 2TI in notranjo legirano gibljivo cevjo, vključno z montir. izolacijo s plaščem iz folije	Ø 790 mm, viš.: 2.010 mm, nagib. viš.: 2.055 mm, t.: 252 kg (podatki so brez nameščene izolacije)	10	35970	3.080,70	<b>3.696,84</b>
Higieniski conski zalogovnik <b>CW 1500 2R</b> , jekleni zalogovnik 1500 L z 2TI in notranjo legirano gibljivo cevjo, vključno z montir. izolacijo s plaščem iz folije (ločeno pakirano)	Ø 1000 mm, viš.: 2.110 mm, nagib. viš.: 2.175 mm, t.: 365 kg (podatki so brez nameščene izolacije)	10	35971	3.685,50	<b>4.422,60</b>



### Bramac zalogovnik brez TI

je zalogovnik iz masivnega jekla, z variabilno nastavitvijo tipal s pomočjo vpenjala. Vsi priključki so nameščeni pod kotom 90°, kar omogoča idealno razporeditev baterij hranilnika. Hranilnik ima 8 objemk s standardnim priključkom 5/4" IG ter obratovalnim tlakom 3 bar. Zalogovnik je toplotno zaščiten s 100 mm izolacijo iz mehke pene brez FCKW.

Informacije o izdelku	Tehnični podatki	Dobava v delov. dneh	Številka artikla	Cena na enoto	
				brez DDV	Cena v EUR, z 20% DDV
<b>Bramac zalogovnik</b>					
Zalogovnik <b>HW 800</b> , jekleni zalogovnik 800 L brez TI, vključno z montirano izolacijo s plaščem iz folije	Ø 750 mm, viš.: 1.910 mm, nagib. viš.: 1.950 mm, t.: 131 kg (podatki so brez nameščene izolacije)	10	35958	823,20	<b>987,84</b>
Zalogovnik <b>HW 1000</b> , jekleni zalogovnik 1000 L brez TI, vključno z montirano izolacijo s plaščem iz folije	Ø 790 mm, viš.: 2.010 mm, nagib. viš.: 2.055 mm, t.: 138 kg (podatki so brez nameščene izolacije)	10	35961	882,00	<b>1.058,40</b>
Zalogovnik <b>HW 1500</b> , jekleni zalogovnik 1500 L brez TI, vključno z montirano izolacijo s plaščem iz folije	Ø 1000 mm, viš.: 2.110 mm, nagib. viš.: 2.175 mm, t.: 188 kg (podatki so brez nameščene izolacije)	10	35964	1.251,60	<b>1.501,92</b>



### Bramac zalogovnik z TI

Zalogovnik iz masivnega jekla, variabilna nastavitvev tipal s pomočjo vpenjala, priključki pod kotom 90° za idealno razporeditev baterij hranilnika, 8 objemk, standardni priključki 5/4" IG, obratovalni tlak 3 bar. Vključno s 100 mm izolacijo iz mehke pene.

#### Informacije o izdelku

##### Bramac zalogovnik 1TI

Informacije o izdelku	Tehnični podatki	Dobava v delov. dneh	Številka artikla	Cena na enoto	
				brez DDV	Cena v EUR, z 20% DDV
Zalogovnik <b>HW 800</b> , jekleni zalogovnik 800 L z enim TI, vključno z montirano izolacijo s plaščem iz folije	Ø 750 mm, viš.: 1.910 mm, nagib. viš.: 1.950 mm, t.: 142 kg (podatki so brez nameščene izolacije)	10	35959	1.083,60	<b>1.300,32</b>
Zalogovnik <b>HW 1000</b> , jekleni zalogovnik 1000 L z enim TI, vključno z montirano izolacijo s plaščem iz folije	Ø 790 mm, viš.: 2.010 mm, nagib. viš.: 2.055 mm, t.: 164 kg (podatki so brez nameščene izolacije)	10	35962	1.159,20	<b>1.391,04</b>
Zalogovnik <b>HW 1500</b> , jekleni zalogovnik 1500 L z enim TI, vključno z montirano izolacijo s plaščem iz folije (ločeno pakirano)	Ø 1000 mm, viš.: 2.110 mm, nagib. viš.: 2.175 mm, t.: 210 kg (podatki so brez nameščene izolacije)	10	35965	1.562,40	<b>1.874,88</b>



### Bramac zalogovnik z 2TI in večplastnim sistemom povratnega toka

je zalogovnik iz masivnega jekla, z dvema fiksno vgrajenima gladkocevnima toplotnima izmenjevalcema ter z variabilno nastavitvijo tipal s pomočjo vpenjala. Večplastni sistem povratnega toka, omogoča uporabniku večje donose Vsi priključki so nameščeni pod kotom 90°, kar omogoča idealno razporeditev baterij zalogovnika. Zalogovnik ima 8 objemk s standardnim priključkom 5/4" IG, ter obratovalnim tlakom 3 bar. Zalogovnik je toplotno zaščiten z 100 mm izolacijo iz mehke pene brez FCKW.

#### Informacije o izdelku

##### Bramac zalogovnik 2TI

Informacije o izdelku	Tehnični podatki	Dobava v delov. dneh	Številka artikla	Cena na enoto	
				brez DDV	Cena v EUR, z 20% DDV
Zalogovnik <b>HW 800 2TI</b> , jekleni zalogovnik 800 L z dvema toplotnima izmenjevalcema, vključno z montirano izolacijo s plaščem iz folije	Ø 750 mm, viš.: 1.910 mm, nagib. viš.: 1.950 mm, t.: 175 kg (podatki so brez nameščene izolacije)	10	35960	1.436,40	<b>1.723,68</b>
Zalogovnik <b>HW 1000 2TI</b> , jekleni zalogovnik 1000 L z dvema toplotnima izmenjevalcema, vključno z montirano izolacijo s plaščem iz folije	Ø 790 mm, viš.: 2.010 mm, nagib. viš.: 2.055 mm, t.: 196 kg (podatki so brez nameščene izolacije)	10	35963	1.528,80	<b>1.834,56</b>
Zalogovnik <b>HW 1500 2TI</b> , jekleni zalogovnik 1500 L z dvema toplotnima izmenjevalcema, vključno z montirano izolacijo s plaščem iz folije (ločeno pakirano)	Ø 1000 mm, viš.: 2.110 mm, nagib. viš.: 2.175 mm, t.: 255 kg (podatki so brez nameščene izolacije)	10	35966	1.948,80	<b>2.338,56</b>

## Prodajni program solarnih komponent Bramac



### Bramac postaja sveže vode

Bramac postaja sveže vode s posebnim jeklenim toplotnim izmenjevalcem zagotavlja higiensko pripravo tople sanitarne vode (na principu pretoka). Postaja je v celoti predmontirana. Zelo visoka stopnja učinkovitosti zaradi zelo mrzlega povratnega toka. Predstavlja optimalno dopolnitev zalogovnikov za toplo sanitarno vodo z enim in dvema toplotnima izmenjevalcema.

Informacije o izdelku	Tehnični podatki	Dobava v delov. dneh	Številka artikla	Cena na enoto	
				brez DDV	Cena v EUR, z 20% DDV
<b>Bramac postaja sveže vode FRESH</b>					
Bramac postaja sveže vode <b>FRESH 25</b>	pretok 25 L/min, moč 70 KW, višina 660 mm, širina 550 mm, globina 350 mm	10	35975	1.800,23	<b>2.160,28</b>
Bramac postaja sveže vode <b>FRESH 35</b>	pretok 35 L/min, moč 100 KW, višina 660 mm, širina 550 mm, globina 350 mm	10	35976	2.440,94	<b>2.929,13</b>



### Bramac električni grelec za hranilnik

Namenjen hitremu segrevanju (npr. varovanje pred zamrznitvijo), s temperaturnim regulatorjem nastavljivim od 0° do 90°C, temperaturno omejitvijo 110° (od zunaj možnost povratne nastavitve). Grelec ni primeren za dolgotrajno uporabo (nevarnost poapnitve).

Informacije o izdelku	Tehnični podatki	Dobava v delov. dneh	Številka artikla	Cena na enoto	
				brez DDV	Cena v EUR, z 20% DDV
<b>Bramac električni grelec za hranilnik EL</b>					
Električni grelec za hranilnik <b>EL 3 kW</b>	moč električnega grelca 3 kW navoj 6/4", možno reducirati na 5/4"	10	35983	241,50	<b>289,80</b>
Električni grelec za hranilnik <b>EL 6 kW</b>	moč električnega grelca 6 kW navoj 6/4", možno reducirati na 5/4"	10	35984	252,00	<b>302,40</b>



### Bramac set toplotni izmenjevalec za bazen

Za solarno in navadno ogrevanje vode v bazenu. Predmontirani set je sestavljen iz: toplotnega izmenjevalca iz legiranega jekla, individualno nastavljive Bypass-regulacije, PVC navoja DN 50 mm za priklop do bazena, navoja 1" IG za solar in ogrevanje, 1/2" potopne tulke.

**Napotek:** na povratnem toku je potrebno montirati omejitveni termostat dovodne temperature do maksimalno 90° C. Ni primerno za slano vodo!

Informacije o izdelku	Tehnični podatki	Dobava v delov. dneh	Številka artikla	Cena na enoto	
				brez DDV	Cena v EUR, z 20% DDV
<b>Bramac toplotni izmenjevalec za bazen PX</b>					
Toplotni izmenjevalec za bazen <b>PX 15</b>	do 15 m <sup>2</sup> kolektorske površine moč ogrevanje 70/50°C = 25kW moč solar 50/40°C = 12kW	10	35994	787,50	<b>945,00</b>
Toplotni izmenjevalec za bazen <b>PX 25</b>	do 25 m <sup>2</sup> kolektorske površine moč ogrevanje 70/50°C = 40kW moč solar 50/40°C = 20kW"	10	35995	955,50	<b>1.146,60</b>
Toplotni izmenjevalec za bazen <b>PX 32</b>	do 32 m <sup>2</sup> kolektorske površine moč ogrevanje 70/50°C = 45kW moč solar 50/40°C = 25kW"	10	35996	1.165,50	<b>1.398,60</b>
Toplotni izmenjevalec za bazen <b>PX 45</b>	do 45 m <sup>2</sup> kolektorske površine moč ogrevanje 70/50°C = 50kW moč solar 50/40°C = 30kW	10	35997	1.396,50	<b>1.675,80</b>

## Prodajni program solarnih komponent Bramac



MAG



MAG V



priljučni set

### Bramac solarna raztezna posoda

Solarna raztezna posoda z visoko temperaturno obstojno membrano za uporabo v solarnih sistemih. Predtlak 2,5 bar. Obratovalni tlak do maksimalno 10 bar. Dimenzijo solarne raztezne posode določimo glede na velikost vgrajene kolektorske površine!

Informacije o izdelku	Tehnični podatki	Dobava v delov. dneh	Številka artikla	Cena na enoto	
				brez DDV	Cena v EUR, z 20% DDV
<b>Bramac solarna raztezna posoda MAG</b>					
Solarna raztezna posoda <b>MAG 18</b>	Ø 328 mm, višina: 306 mm priklop NW 3/4" (viseča)	10	35977	58,38	<b>70,06</b>
Solarna raztezna posoda <b>MAG 25</b>	Ø 358 mm, višina: 359 mm priklop NW 3/4" (viseča)	10	35978	64,68	<b>77,62</b>
Solarna raztezna posoda <b>MAG 35</b>	Ø 396 mm, višina: 416 mm priklop NW 3/4" (stoječa ali montirana na steno)	10	35979	94,08	<b>112,90</b>
Solarna raztezna posoda <b>MAG 50</b>	Ø 437 mm, višina: 473 mm priklop NW 3/4" (stoječa ali montirana na steno)	10	35980	122,22	<b>146,66</b>
Solarna raztezna posoda <b>MAG 80</b>	Ø 519 mm, višina: 540 mm priklop NW 3/4" (stoječa)	10	35981	195,30	<b>234,36</b>
<b>Dodatki za solarno raztezno posodo MAG</b>					
<b>Priljučni set MAG 18, 25</b> vključno z nosilcem za pritrditev raztezne posode na steno		10	35990	34,44	<b>41,33</b>
Zaporni ventil <b>MAG V 35, 50 3/4"</b>		10	35992	16,80	<b>20,16</b>
Zaporni ventil <b>MAG V 80 1"</b>		10	35993	30,24	<b>36,29</b>





### Bramac solarna postaja eco

Solarna postaja eco prijetne oblike, s težnostno zavoro, varnostnim ventilom 6 bar, zaporami, termometrom, napravo za polnjenje in praznjenje, prezračevalno enoto in nastavitvijo pretoka, prikllop 3/4" IG.

Informacije o izdelku	Tehnični podatki	Dobava v delov. dneh	Številka artikla	Cena na enoto	
				brez DDV	Cena v EUR, z 20% DDV
<b>Bramac solarna postaja PW eco vključno z regulacijo</b>					
Solarna postaja <b>PW R1 eco15/6</b> vključno z enokrožno regulacijo, za dva dvižna voda	Solarna postaja eco15/6 vklj. z regulacijo R1 S2, transportna višina standard ~6 m, za volumenske pretoke do 13l/min	10	35999	479,64	<b>575,57</b>
Solarna postaja <b>PW R2 eco15/6</b> vključno z dvokrožno regulacijo, za dva dvižna voda	Solarna postaja eco15/6 vklj. z regulacijo R2 S4, transportna višina standard ~6 m, za volumenske pretoke do 13l/min	10	36000	531,72	<b>638,06</b>
<b>Bramac solarna postaja PW eco brez regulacije</b>					
Solarna postaja <b>PW R0 eco15/6</b> brez regulacije, 2 dvižna voda	Solarna postaja eco15/6 brez regulacije, transportna višina standard ~6 m, za volumenske pretoke do 13l/min	10	35998	288,12	<b>345,74</b>
Solarna postaja <b>PW R0 S eco15/6</b> brez regulacije, 1 dvižni vod	Solarna postaja eco15/6, brez regulacije, transportna višina standard ~6 m, za volumenske pretoke do 13l/min	10	35621	261,24	<b>313,49</b>
Solarna postaja <b>PW R0 H eco15/7</b> brez regulacije, 2 dvižna voda	Solarna postaja eco15/7, brez regulacije, transportna višina velika ~7 m, za volumen. pretoke od 8 do 30 l/min	10	36001	567,00	<b>680,40</b>
Solarni ločevalni sistem <b>ST40</b> , do 40 m <sup>2</sup> kolektorske površine, z vgrajenim 3 potnim motornim ventilom vključno s solarno črpalko ST 15/7, sekundarno črpalko ST 15/4 in merilcem pretoka 8-30 litrov	K solarnem dvoconskem nalaganju hranilnikov in zalogovnikov. Predmontirana in izolirana enota s specialnim toplotnim izmenjevalcem iz legiranega jekla za solar. višina 860 mm / širina 560 mm / globina 250 mm	10	36099	1.543,50	<b>1.852,20</b>

## Prodajni program solarnih komponent Bramac



C R3 M



C R S

### Bramac regulacija in dodatki

Regulacija za optimalno regulacijo solarnih sistemov za toplo sanitarno vodo in/ali podporo ogrevanju, enostavna uporaba s pomočjo tipkovnice in elektronskega zaslona. Regulacijo dobavimo skupaj s kolektorskimi tipali/ tipali za hranilnik, materialom za pritrditev in kablom za priklop na omrežje.

Informacije o izdelku	Tehnični podatki	Dobava v delov. dneh	Številka artikla	Cena na enoto	
				brez DDV	Cena v EUR, z 20% DDV
<b>Bramac regulacija R</b>					
Regulacija <b>C R1 S2</b> enokrožna solar		10	36004	191,10	<b>229,32</b>
	Enokrožna solarna regulacija (temperaturna razlika) v digitalni tehniki, vključno z dvema temperaturnima tipaloma PT 1000				
Regulacija <b>C R2 S4</b> dvokrožna solar		10	36005	243,60	<b>292,32</b>
	Dvokrožna solarna regulacija (temperaturna razlika) v digitalni tehniki, impulzno nastavljiva moč črpalke, s sistemsko predizbiro, vključno s 4 temperaturnimi tipali PT 1000				
Regulacija <b>C R3 M</b> več krožna solar		10	36006	532,56	<b>639,07</b>
	Več krožna solarna regulacija (temperaturna razlika) z digitalno tehniko, za vsa področja uporabe, impulzno nastavljiva moč črpalke, prosto programiranje, vključno z 6 temperaturnimi tipali PT 1000. <b>Napotek:</b> regulacijo dobavimo samo skupaj z določeno, za kupca specifično hidravlično shemo.				



Informacije o izdelku	Tehnični podatki	Dobava v delov. dneh	Številka artikla	Cena na enoto	
				brez DDV	Cena v EUR, z 20% DDV
<b>Bramac regulacija R in dodatki</b>					
Števec pretoka <b>C WMZ</b>	Števec pretoka (do 35 m <sup>2</sup> solarnih kolektorjev, obratovanje Low Flow)	10	36007	379,89	<b>455,87</b>
Dajalec volumenskega toka <b>VSG</b>	Za spremljanje toplote in kombiniranje z regulacijo UVR 61-3 eno-/trikrožna univerzalna	10	35635	87,78	<b>105,34</b>
Regulacija temperaturne difference <b>C L</b>	Regulacija temperaturne difference C L (nastavljiva)	10	36008	136,50	<b>163,80</b>
Tipalo <b>PT1000</b> za hranilnik ali kolektor, silikonski kabel	Tipalo hranilnika/kolektorja PT1000, 2,50 m silikonski kabel	10	36009	19,32	<b>23,18</b>
Kovinska zaščitna cev <b>PT MS 1m</b> za kabel s tipalom	Kovinska zaščitna cev 1 m 11x14 mm za zaščito kabla s tipalom	10	36035	8,09	<b>9,71</b>
3-potni motorni ventil <b>V 3W 3/4"</b>	3-potni motorni ventil 3/4"	10	36010	104,37	<b>125,24</b>
3-potni motorni ventil <b>V 3W 1"</b>	3-potni motorni ventil 1" dvig povratnega toka	10	36011	112,77	<b>135,32</b>

## Prodajni program solarnih komponent Bramac



### Bramac solarna tekočina

Na voljo že gotova mešanica (do -15° strdišče, -27° drobilni učinek) ali koncentrat, ki ga je potrebno mešati. Na osnovi propilen glikola, je zdravju neškodljiv in biološko razgradljiv. Pri koncentratu priporočamo mešalno razmerje: 40% koncentrata solarne tekočine z 60% vode.

Informacije o izdelku	Tehnični podatki	Dobava v delov. dneh	Številka artikla	Cena na enoto	
				brez DDV	Cena v EUR, z 20% DDV
<b>Solarna tekočina FLUID</b>					
Solarna tekočina <b>FLUID 10 L</b> , mešanica		10	35986	42,00	<b>50,40</b>
	Solarna tekočina - mešanica, zelena 10 l				
Solarna tekočina <b>FLUID 25 L</b> , mešanica		10	35987	75,60	<b>90,72</b>
	Solarna tekočina - mešanica, zelena 25 l				
<b>Koncentrat solarne tekočine FLUID C</b>					
Koncentrat solarne tekočine <b>FLUID 10 C</b>		10	35988	52,50	<b>63,00</b>
	Koncentrat solarne tekočine 10 l				
Koncentrat solarne tekočine <b>FLUID 25 C</b>		10	35989	103,95	<b>124,74</b>
	Koncentrat solarne tekočine 25 l				

Bramac legirane gibljive cevi in fitingi



Informacije o izdelku	Tehnični podatki	Dobava v delov. dneh	Številka artikla	Cena na enoto	
				brez DDV	Cena v EUR, z 20% DDV
<b>Bramac legirane gibljive cevi FLEX</b>					
Legirana gibljiva cev <b>FLEX 15 m 2xDN16</b> , izolirana s silikonskim kablom	Legirana gibljiva cev 2xDN16, dolžina 15 m, izolirana, s silikonskim tipalnim kablom	5	35736	378,00	<b>453,60</b>
Legirana gibljiva cev <b>FLEX 20 m 2xDN16</b> , izolirana s silikonskim kablom	Legirana gibljiva cev 2xDN16, dolžina 20 m, izolirana, s silikonskim tipalnim kablom	10	35770	504,00	<b>604,80</b>
Legirana gibljiva cev <b>FLEX 25 m 2xDN16</b> , izolirana s silikonskim kablom	Legirana gibljiva cev 2xDN16, dolžina 25 m, izolirana, s silikonskim tipalnim kablom	10	36036	619,50	<b>743,40</b>
Legirana gibljiva cev <b>FLEX 15 m 2xDN20</b> , izolirana s silikonskim kablom	Legirana gibljiva cev 2xDN20, dolžina 15 m, izolirana, s silikonskim tipalnim kablom	5	35737	462,00	<b>554,40</b>
Legirana gibljiva cev <b>FLEX 20 m 2xDN20</b> , izolirana s silikonskim kablom	Legirana gibljiva cev 2xDN20, dolžina 20 m, izolirana, s silikonskim tipalnim kablom	10	35771	609,00	<b>730,80</b>
Legirana gibljiva cev <b>FLEX 25 m 2xDN20</b> , izolirana s silikonskim kablom	Legirana gibljiva cev 2xDN20, dolžina 25 m, izolirana, s silikonskim tipalnim kablom	10	36037	756,00	<b>907,20</b>

## Prodajni program solarnih komponent Bramac



Bramac fittingi

Informacije o izdelku	Tehnični podatki	Dobava v delov. dneh	Številka artikla	Cena na enoto	
				brez DDV	Cena v EUR, z 20% DDV
<b>Fitingi</b>					
<b>Priključni set AWK, na CU 18x1</b>		5	36098	25,41	<b>30,49</b>
	Priključni set (na strani povratnega toka in predtoka) za AWK, na CU 18x1. Priključek na legirano gibljivo cev je možen s pomočjo vmesnega člena.				
<b>Spojka FLEX DN16 na FLEX DN16</b>		5	36040	19,85	<b>23,82</b>
	Spojka FLEX DN16 na DN16 povezovalni člen Flex legirana gibljiva cev, kovinsko tesnenje				
<b>Spojka FLEX DN20 na FLEX DN20</b>		5	36041	26,04	<b>31,25</b>
	Spojka FLEX DN20 na DN20 povezovalni člen Flex legirana gibljiva cev, kovinsko tesnenje				
<b>Spojka FLEX DN16 na 3/4" AG</b>		5	36038	13,97	<b>16,76</b>
	Spojka FLEX DN16 na 3/4" AG vmesni člen z zunanjim navojem, kovinsko tesnenje				
<b>Spojka FLEX DN20 na 3/4" AG</b>		5	36039	16,80	<b>20,16</b>
	Spojka FLEX DN20 na 3/4" AG vmesni člen z zunanjim navojem, kovinsko tesnenje				
<b>Spojka FLEX DN20 na 1" AG</b>		5	36027	24,15	<b>28,98</b>
	Spojka EWR DN20, kovinsko tesnenje na 1" AG				
<b>Spojka FLEX DN16 na CU18x1</b>		5	36042	17,22	<b>20,66</b>
	Spojka EWR DN16, kovinsko tesnenje na CU18x1 navojni obroč				





Bramac fittingi

Informacije o izdelku	Tehnični podatki	Dobava v delov. dneh	Številka artikla	Cena na enoto	
				brez DDV	Cena v EUR, z 20% DDV
<b>Fitingi</b>					
Spojka FLEX DN20 na CU18x1		5	36044	23,31	<b>27,97</b>
	Spojka EWR DN20				
	kovinsko tesnenje na CU18x1				
	navojni obroč				
Spojka FLEX DN20 na CU22x1		5	36043	25,62	<b>30,74</b>
	Spojka EWR DN20				
	kovinsko tesnenje na CU22x1				
	navojni obroč				
<b>Priključni navoj 3/4"AG z O-ringom na CU 18x1</b>		5	36093	7,56	<b>9,07</b>
	Priključni navoj				
	solarna postaja 3/4"AG				
	z O-ringom na CU 18x1				
	navojni obroč				
<b>Priključni navoj 3/4"AG z O-ringom na CU 22x1</b>		5	36094	7,56	<b>9,07</b>
	Priključni navoj				
	solarna postaja 3/4"AG				
	z O-ringom na CU 22x1				
	navojni obroč				

## Prodajni program solarnih komponent Bramac



Bramac fittingi

Informacije o izdelku	Tehnični podatki	Dobava v delov. dneh	Številka artikla	Cena na enoto	
				brez DDV	Cena v EUR, z 20% DDV
<b>Fitingi</b>					
<b>T-kos CU 18x1, odvod CU 18x1</b>		5	36095	15,39	<b>18,47</b>
	T-kos CU 18x1, odvod CU 18x1 priključek na legirano gibljivo cev Flex je možen z vmesnim členom				
<b>T-kos CU 22x1, odvod CU 22x1</b>		5	36096	17,35	<b>20,82</b>
	T-kos CU 22x1, odvod CU 22x1 priključek na legirano gibljivo cev Flex je možen z vmesnim členom				
<b>T-kos CU 18x1, odvod CU 22x1</b>		5	36097	19,34	<b>23,21</b>
	T-kos CU 18x1, odvod CU 22x1 priključek na legirano gibljivo cev Flex je možen z vmesnim členom				
<b>Dvojni set ovalnih cevi FLEX FIX S</b>		5	35772	18,69	<b>22,43</b>
	Dvojni set ovalnih cevi FLEX, 5 cevnih objemk vključno s čepom (premer 10) in navojno palico M 8 x 120, skupaj zapakirano v folijo				
<b>Zaščitni plašč FLEX 1m</b>		5	36045	7,20	<b>8,64</b>
	Alu cev NW 60, fleksibilna, vremensko obstojna, z UV-zaščito za izolirane legirane gibljive cevi				



Informacije o izdelku	Tehnični podatki	Dobava v delov. dneh	Številka artikla	Cena na enoto	
				brez DDV	Cena v EUR, z 20% DDV
<b>Drugi dodatki solar</b>					
<b>Tokovna anoda za hranilnike do 1000 L</b>	Tokovna anoda za hranilnike do 1000 L	10	35985	194,88	<b>233,86</b>
<b>Cirkulacijska napeljava CW WS za kombinirane hranilnike</b>	Cirkulacijska napeljava za kombinirane hranilnike	10	35991	115,50	<b>138,60</b>
<b>Mešalni regulacijski ventil solar 3/4"</b>	Za regulacijo kolektorskih polj, temperaturno področje do 195° C	10	36046	189,00	<b>226,80</b>
<b>Mešalni regulacijski ventil solar 1"</b>	Za regulacijo kolektorskih polj, temperaturno področje do 195° C	10	35982	300,30	<b>360,36</b>
<b>Mešani ventil MIX DN20</b>	Mešani ventil z navojem DN 20	10	36032	83,27	<b>99,92</b>
<b>Mešani ventil MIX DN25</b>	Mešani ventil z navojem DN 25	10	36033	120,75	<b>144,90</b>
<b>Mešalna postaja MIX COMBI</b>	Mešalna postaja vključno z cirkulacijsko črpalko za centralno regulacijo temperature tople vode	10	36034	457,80	<b>549,36</b>
<b>Dodatni elementi za HW zalogovnike</b>		10	35773	279,72	<b>335,66</b>
<b>Prezračevalni lonček AIR 18, izoliran</b>	za priključek na CU 18	10	36047	66,15	<b>79,38</b>
<b>Prezračevalni lonček AIR 22, izoliran</b>	za priključek na CU 22	10	32011	68,25	<b>81,90</b>

## Prodajni program solarnih komponent Bramac



### Bramac univerzalni strešni prehod solar

Prilagodljiv za solarne napeljave s premerom med 10 in 70 mm. Primeren tudi za prehod električnih napeljav skozi streho (npr. satelitska antena in fotovoltaični sistemi). Samolepilna EPDM manšeta zagotavlja vetrovno tesnenje priključka tudi na podstrehi (varuje tudi npr. pred vlago).

Informacije o izdelku	Tehnični podatki	Dobava v delov. dneh	Številka artikla	Cena na enoto	
				brez DDV	Cena v EUR, z 20% DDV
<b>Prehodna univerzalna ponev solar rdeča</b>		10	35924	73,04	<b>87,65</b>
	Univerzalni strešni prehod (10-70 mm), vključno s tesnilno manšeto za podstreho				
<b>Prehodna univerzalna ponev solar črna</b>		10	35925	73,04	<b>87,65</b>
	Univerzalni strešni prehod (10-70 mm), vključno s tesnilno manšeto za podstreho				

## Beleške

A large area of the page is filled with horizontal orange lines, serving as a template for taking notes.



[www.bramac-solar.si](http://www.bramac-solar.si)

**BRAMAC  
STREŠNI SISTEMI d.o.o.**

Dobruška vas 45  
8275 Škocjan

Telefon: 07/384 62 13  
Faks: 07/384 62 24

Internet: [www.bramac-solar.si](http://www.bramac-solar.si)  
E-mail: [marketing@bramac.si](mailto:marketing@bramac.si)

Za vse informacije pokličite  
brezplačno telefonsko številko

**080 20 30**

Pridružujemo si pravico do sprememb  
in morebitnih napak v tisku.



**BRAMAC  
SOLAR**